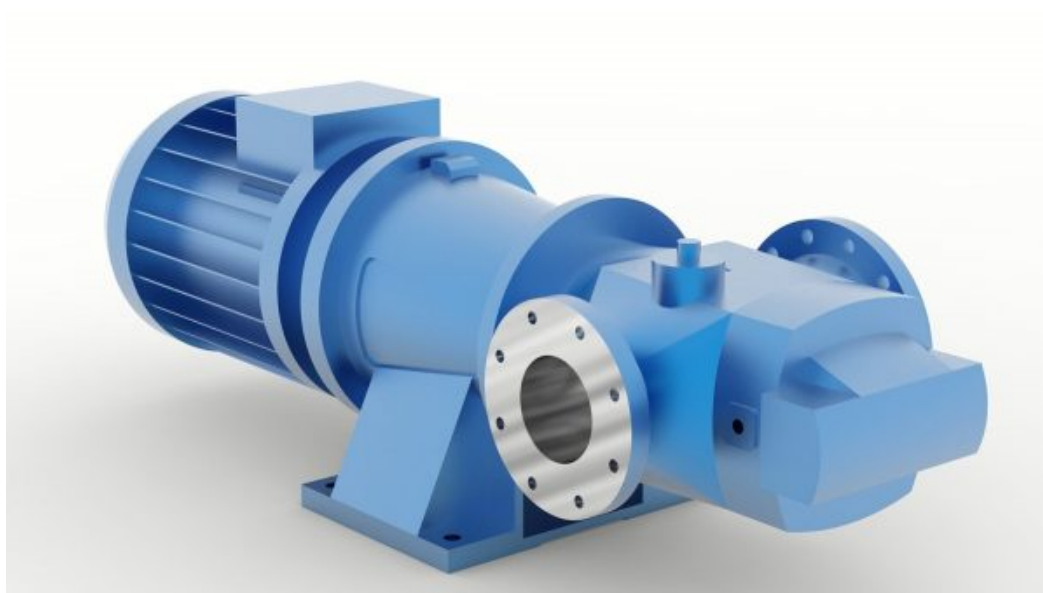


НАСОСЫ НИЗКОГО ДАВЛЕНИЯ

ALLWEILER

TRILUB TRF



Архангельск (8182)63-90-72
Астана (7172)727-132
Астрахань (8512)99-46-04
Барнаул (3852)73-04-60
Белгород (4722)40-23-64
Брянск (4832)59-03-52
Владивосток (423)249-28-31
Волгоград (844)278-03-48
Вологда (8172)26-41-59
Воронеж (473)204-51-73
Екатеринбург (343)384-55-89

Иваново (4932)77-34-06
Ижевск (3412)26-03-58
Иркутск (395)279-98-46
Казань (843)206-01-48
Калининград (4012)72-03-81
Калуга (4842)92-23-67
Кемерово (3842)65-04-62
Киров (8332)68-02-04
Краснодар (861)203-40-90
Красноярск (391)204-63-61
Курск (4712)77-13-04
Липецк (4742)52-20-81

Магнитогорск (3519)55-03-13
Москва (495)268-04-70
Мурманск (8152)59-64-93
Набережные Челны (8552)20-53-41
Нижний Новгород (831)429-08-12
Новокузнецк (3843)20-46-81
Новосибирск (383)227-86-73
Омск (3812)21-46-40
Орел (4862)44-53-42
Оренбург (3532)37-68-04
Пенза (8412)22-31-16

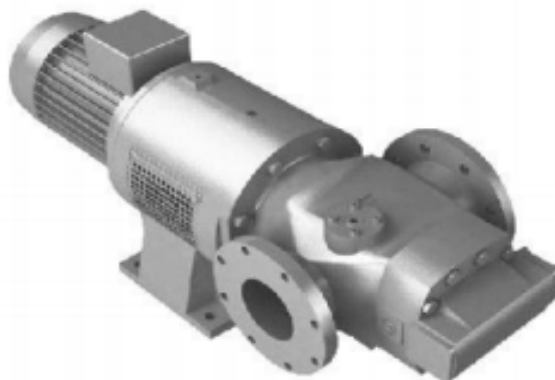
Пермь (342)205-81-47
Ростов-на-Дону (863)308-18-15
Рязань (4912)46-61-64
Самара (846)206-03-16
Санкт-Петербург (812)309-46-40
Саратов (845)249-38-78
Севастополь (8692)22-31-93
Симферополь (3652)67-13-56
Смоленск (4812)29-41-54
Сочи (862)225-72-31
Ставрополь (8652)20-65-13

Сургут (3462)77-98-35
Тверь (4822)63-31-35
Томск (3822)98-41-53
Тула (4872)74-02-29
Тюмень (3452)66-21-18
Ульяновск (8422)24-23-59
Уфа (347)229-48-12
Хабаровск (4212)92-98-04
Челябинск (351)202-03-61
Череповец (8202)49-02-64
Ярославль (4852)69-52-93

Киргизия (996)312-96-26-47 Казахстан (772)734-952-31 Таджикистан (992)427-82-92-69

Единый адрес для всех регионов: www.allweiler.nt-rt.ru || awe@nt-rt.ru

Описание



Винтовые насосы низкого уровня давления серии TRILUB TRF от компании Allweiler предназначены для работы с маслами различной природы в гидравлических системах и общепромышленных установках. Самовсасывающие, применяются в приложениях с низкими и средними скоростями потоков в широком спектре отраслевых направлений. В основе конструкции ротора насоса три винта: один главный приводной винт и два с холостым ходом для уплотнения. Вращение винтов осуществляется без механического воздействия относительно друг друга, что позволяет сохранять низкие показатели шума и вибрации. Все структурные компоненты отлично сбалансированы, осевые нагрузки сглаживаются, радиальные нагрузки исключены.

Встроенное механическое уплотнение вала, для защиты от перегрузки имеется клапан регулировки сброса давления. Для монтажа используется опорная платформа, кронштейн или непосредственно фланцевое соединение.

Преимущества винтовых насосов:

- Самовсасывающие.
- Почти без пульсации.
- Большой интервал вязкости.
- Нечувствительные к загрязнению.
- Высокая термическая толерантность к нагрузке.
- Высокое число оборотов.

Перекачиваемые среды:

Для перекачивания смазывающих, химически нейтральных жидкостей без абразивных частиц, в особенности смазочных, гидравлических масел и легкого жидкого топлива во всех областях промышленности.

Основные области применения:

Техника сжигания топлива, гидравлика, машиностроение, общее промышленное оборудование, химическая и нефтехимическая промышленность, оборудование для судостроения и работ в открытом море, перекачивание смазочных материалов.

Ограничения:

Отсутствие абразивных частиц, контакт с химически агрессивными агентами.

Конструктивные особенности:

Закрепление на стене.

Сухой монтаж.

Вертикальный монтаж.

Горизонтальный монтаж.

Самовсасывающий насос.

С уплотнением вала.

Технические характеристики:

Объемный расход: до 138 л /мин;

Давление подачи (PD): до 16 бар;

Дифференциальное давление: до 16 бар;

Вязкость жидкости: 2 - 1500 мм²/с;

Температура жидкости: от - 20 до 90/130 °С;

Скорость: до 1800 об/мин;

Установка: сухая, горизонтальная/вертикальная.



Архангельск (8182)63-90-72
Астана (7172)727-132
Астрахань (8512)99-46-04
Барнаул (3852)73-04-60
Белгород (4722)40-23-64
Брянск (4832)59-03-52
Владивосток (423)249-28-31
Волгоград (844)278-03-48
Вологда (8172)26-41-59
Воронеж (473)204-51-73
Екатеринбург (343)384-55-89

Иваново (4932)77-34-06
Ижевск (3412)26-03-58
Иркутск (395)279-98-46
Казань (843)206-01-48
Калининград (4012)72-03-81
Калуга (4842)92-23-67
Кемерово (3842)65-04-62
Киров (8332)68-02-04
Краснодар (861)203-40-90
Красноярск (391)204-63-61
Курск (4712)77-13-04
Липецк (4742)52-20-81

Магнитогорск (3519)55-03-13
Москва (495)268-04-70
Мурманск (8152)59-64-93
Набережные Челны (8552)20-53-41
Нижний Новгород (831)429-08-12
Новокузнецк (3843)20-46-81
Новосибирск (383)227-86-73
Омск (3812)21-46-40
Орел (4862)44-53-42
Оренбург (3532)37-68-04
Пенза (8412)22-31-16

Пермь (342)205-81-47
Ростов-на-Дону (863)308-18-15
Рязань (4912)46-61-64
Самара (846)206-03-16
Санкт-Петербург (812)309-46-40
Саратов (845)249-38-78
Севастополь (8692)22-31-93
Симферополь (3652)67-13-56
Смоленск (4812)29-41-54
Сочи (862)225-72-31
Ставрополь (8652)20-65-13

Сургут (3462)77-98-35
Тверь (4822)63-31-35
Томск (3822)98-41-53
Тула (4872)74-02-29
Тюмень (3452)66-21-18
Ульяновск (8422)24-23-59
Уфа (347)229-48-12
Хабаровск (4212)92-98-04
Челябинск (351)202-03-61
Череповец (8202)49-02-64
Ярославль (4852)69-52-93

Киргизия (996)312-96-26-47 Казахстан (772)734-952-31 Таджикистан (992)427-82-92-69

Единый адрес для всех регионов: www.allweiler.nt-rt.ru || awe@nt-rt.ru