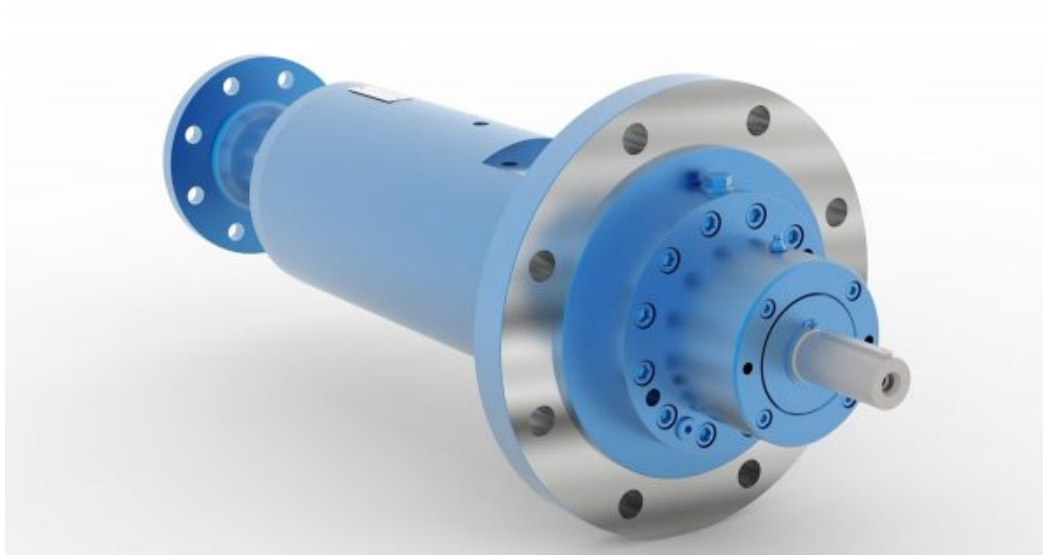


НАСОСЫ ВЫСОКОГО ДАВЛЕНИЯ ALLWEILER VH



Архангельск (8182)63-90-72
Астана (7172)727-132
Астрахань (8512)99-46-04
Барнаул (3852)73-04-60
Белгород (4722)40-23-64
Брянск (4832)59-03-52
Владивосток (423)249-28-31
Волгоград (844)278-03-48
Вологда (8172)26-41-59
Воронеж (473)204-51-73
Екатеринбург (343)384-55-89

Иваново (4932)77-34-06
Ижевск (3412)26-03-58
Иркутск (395)279-98-46
Казань (843)206-01-48
Калининград (4012)72-03-81
Калуга (4842)92-23-67
Кемерово (3842)65-04-62
Киров (8332)68-02-04
Краснодар (861)203-40-90
Красноярск (391)204-63-61
Курск (4712)77-13-04
Липецк (4742)52-20-81

Магнитогорск (3519)55-03-13
Москва (495)268-04-70
Мурманск (8152)59-64-93
Набережные Челны (8552)20-53-41
Нижний Новгород (831)429-08-12
Новокузнецк (3843)20-46-81
Новосибирск (383)227-86-73
Омск (3812)21-46-40
Орел (4862)44-53-42
Оренбург (3532)37-68-04
Пенза (8412)22-31-16

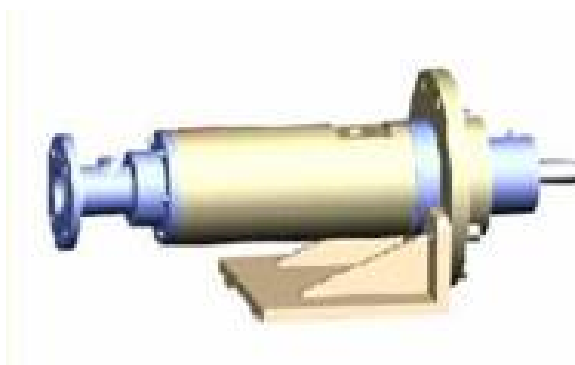
Пермь (342)205-81-47
Ростов-на-Дону (863)308-18-15
Рязань (4912)46-61-64
Самара (846)206-03-16
Санкт-Петербург (812)309-46-40
Саратов (845)249-38-78
Севастополь (8692)22-31-93
Симферополь (3652)67-13-56
Смоленск (4812)29-41-54
Сочи (862)225-72-31
Ставрополь (8652)20-65-13

Сургут (3462)77-98-35
Тверь (4822)63-31-35
Томск (3822)98-41-53
Тула (4872)74-02-29
Тюмень (3452)66-21-18
Ульяновск (8422)24-23-59
Уфа (347)229-48-12
Хабаровск (4212)92-98-04
Челябинск (351)202-03-61
Череповец (8202)49-02-64
Ярославль (4852)69-52-93

Киргизия (996)312-96-26-47 Казахстан (772)734-952-31 Таджикистан (992)427-82-92-69

Единый адрес для всех регионов: www.allweiler.nt-rt.ru || awe@nt-rt.ru

Описание



Винтовые насосы высокого давления серии VH от компании Allweiler предназначены для работы в системе подачи гидравлических масел, отличное решение для обеспечения функциональными материалами различных гидравлических агрегатов. Самовсасывающий, адаптирован для применения с высокими скоростями потока. В основе конструкции ротора три винта: один главный приводной винт и два с холостым ходом для уплотнения. Вращение винтов осуществляется без механического воздействия относительно друг друга, что позволяет сохранять низкие показатели шума и вибрации. Все структурные компоненты насоса отлично сбалансированы, осевые нагрузки сглаживаются, радиальные нагрузки исключены.

Винтовые насосы являются однопоточными, самовсасывающими, особо малошумными и очень хорошо сочетаются в использовании с регулируемым электроприводом (преобразователь частоты). Кроме того, они отличаются очень высоким коэффициентом полезного действия. Подача производится непрерывно, почти без пульсаций, завихрения, сжатие или потеря смазывающих свойств отсутствуют.

Конструкция винтовых насосов такова, что передача крутящего момента, осуществляется бесконтактно и без проскальзывания, благодаря этому интервалы профилактических осмотров значительно увеличиваются, при этом значение средней наработки на отказ заметно повышается.

Перекачиваемые среды:

Химически нейтральные, смазочные вещества, напр., мазуты, смазочные масла, гидравлические масла, масла для смазки и охлаждения режущего инструмента, рефрижераторные масла, охлаждающие масла, воск, смоляные масла.

Основные области применения:

Теплотехника, гидравлика, машиностроение, общее промышленное оборудование, химическая и нефтехимическая промышленность, оборудование для судостроения и техника морского бурения.

Ограничения:

Отсутствие абразивных частиц, контакт с химически агрессивными агентами.

Конструктивные особенности:

Закрепление на стене

"Сухой" монтаж

Погружное исполнение

Установка в резервуар

Вертикальный монтаж

Горизонтальный монтаж

Самовсасывающий насос

С уплотнением вала

Технические характеристики:

Объемный расход: до 1300 л /мин;

Давление подачи (PD): до 280 бар;

Дифференциальное давление: до 280 бар;

Вязкость жидкости: 3 - 1500 мм²/с;

Температура жидкости: до 150 °С;

Скорость: до 3600 об/мин;

Установка: сухая, погруженная, горизонтальная / вертикальная.



Архангельск (8182)63-90-72
Астана (7172)727-132
Астрахань (8512)99-46-04
Барнаул (3852)73-04-60
Белгород (4722)40-23-64
Брянск (4832)59-03-52
Владивосток (423)249-28-31
Волгоград (844)278-03-48
Вологда (8172)26-41-59
Воронеж (473)204-51-73
Екатеринбург (343)384-55-89
Иваново (4932)77-34-06
Ижевск (3412)26-03-58
Иркутск (395)279-98-46
Казань (843)206-01-48
Калининград (4012)72-03-81
Калуга (4842)92-23-67
Кемерово (3842)65-04-62
Киров (8332)68-02-04
Краснодар (861)203-40-90
Красноярск (391)204-63-61
Курск (4712)77-13-04
Липецк (4742)52-20-81
Магнитогорск (3519)55-03-13
Москва (495)268-04-70
Мурманск (8152)59-64-93
Набережные Челны (8552)20-53-41
Нижний Новгород (831)429-08-12
Новокузнецк (3843)20-46-81
Новосибирск (383)227-86-73
Омск (3812)21-46-40
Орел (4862)44-53-42
Оренбург (3532)37-68-04
Пенза (8412)22-31-16
Пермь (342)205-81-47
Ростов-на-Дону (863)308-18-15
Рязань (4912)46-61-64
Самара (846)206-03-16
Санкт-Петербург (812)309-46-40
Саратов (845)249-38-78
Севастополь (8692)22-31-93
Симферополь (3652)67-13-56
Смоленск (4812)29-41-54
Сочи (862)225-72-31
Ставрополь (8652)20-65-13
Сургут (3462)77-98-35
Тверь (4822)63-31-35
Томск (3822)98-41-53
Тула (4872)74-02-29
Тюмень (3452)66-21-18
Ульяновск (8422)24-23-59
Уфа (347)229-48-12
Хабаровск (4212)92-98-04
Челябинск (351)202-03-61
Череповец (8202)49-02-64
Ярославль (4852)69-52-93

Киргизия (996)312-96-26-47 Казахстан (772)734-952-31 Таджикистан (992)427-82-92-69

Единый адрес для всех регионов: www.allweiler.nt-rt.ru || awe@nt-rt.ru