

ЗАПАСНЫЕ ЧАСТИ ДЛЯ НАСОСОВ ALLWEILER AN, AS, AD



Архангельск (8182)63-90-72
Астана (7172)727-132
Астрахань (8512)99-46-04
Барнаул (3852)73-04-60
Белгород (4722)40-23-64
Брянск (4832)59-03-52
Владивосток (423)249-28-31
Волгоград (844)278-03-48
Вологда (8172)26-41-59
Воронеж (473)204-51-73
Екатеринбург (343)384-55-89

Иваново (4932)77-34-06
Ижевск (3412)26-03-58
Иркутск (395)279-98-46
Казань (843)206-01-48
Калининград (4012)72-03-81
Калуга (4842)92-23-67
Кемерово (3842)65-04-62
Киров (8332)68-02-04
Краснодар (861)203-40-90
Красноярск (391)204-63-61
Курск (4712)77-13-04
Липецк (4742)52-20-81

Магнитогорск (3519)55-03-13
Москва (495)268-04-70
Мурманск (8152)59-64-93
Набережные Челны (8552)20-53-41
Нижний Новгород (831)429-08-12
Новокузнецк (3843)20-46-81
Новосибирск (383)227-86-73
Омск (3812)21-46-40
Орел (4862)44-53-42
Оренбург (3532)37-68-04
Пенза (8412)22-31-16

Пермь (342)205-81-47
Ростов-на-Дону (863)308-18-15
Рязань (4912)46-61-64
Самара (846)206-03-16
Санкт-Петербург (812)309-46-40
Саратов (845)249-38-78
Севастополь (8692)22-31-93
Симферополь (3652)67-13-56
Смоленск (4812)29-41-54
Сочи (862)225-72-31
Ставрополь (8652)20-65-13

Сургут (3462)77-98-35
Тверь (4822)63-31-35
Томск (3822)98-41-53
Тула (4872)74-02-29
Тюмень (3452)66-21-18
Ульяновск (8422)24-23-59
Уфа (347)229-48-12
Хабаровск (4212)92-98-04
Челябинск (351)202-03-61
Череповец (8202)49-02-64
Ярославль (4852)69-52-93

Киргизия (996)312-96-26-47 Казахстан (772)734-952-31 Таджикистан (992)427-82-92-69

Единый адрес для всех регионов: www.allweiler.nt-rt.ru || awe@nt-rt.ru

Запасные части для винтовых насосов Allweiler серий ANP, ANBP, ASP, ASBP, ADP, ADBP

Одновинтовые эксцентрошнековые насосы Allweiler - это самовсасывающие роторные объемные насосы для подачи от жидкотекучих до высоковязких жидкостей, нейтральных или агрессивных, чистых или абразивных, газосодержащих или склонных к вспениванию жидкостей, содержащих волокна и твердые включения. У объемного самовсасывающего насоса роторного типа перекачивающими элементами являются вращающийся эксцентриковый винт (ротор) и фиксированный статор. Оба элемента встречаются в поперечном сечении в двух точках, каждая из которых образует по длине перекачивающих элементов линию уплотнения. Содержимое герметичных полостей, образуемых при вращении ротора, непрерывно смещается в осевом направлении от всасывающего до нагнетательного отверстия насоса. Несмотря на вращение ротора, турбулентное движение отсутствует. Постоянный объем полости исключает уплотнение; таким образом, гарантируется чрезвычайно плавная подача с малыми пульсациями.



Краткое обозначение винтовых насосов построено по следующей схеме:

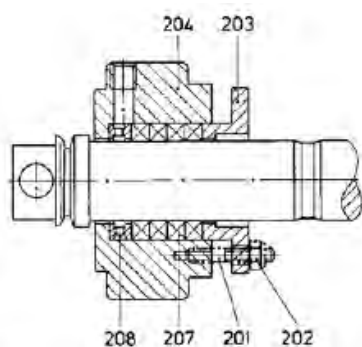
Список запасных частей для насосов Allweiler серий ANP, ANBP, ASP, ASBP, ADP, ADBP

Позиция на чертеже	Наименование	Позиция на чертеже	Наименование
101	Шпонка	230	Болт
102	Распорная втулка	231	Прокладка
103	Шариковый подшипник (радиальный)	232	Прокладка
104	Шариковый подшипник (осевой)	237	Шестигранник
107	Смазка для подшипникового узла	301	Шпонка соединительной штанги
110	Корпус подшипникового блока	303	Направляющая втулка
114	Разбрызгивающее кольцо	304	Зажимная втулка
118	Приводной вал	305	Смазка силиконовая для шарнирного узла
121	Стопорное кольцо	306	Хомут
122	Цоколь колпака	307	Соединительная штанга
123	Штифт	308	Муфта
124	Шпилька	313	О-кольцо
125	Соединительный вал	401	Ротор
127	Стопорное кольцо	402	Статор
129	Разделительное кольцо	403	Уплотнение статора на нагнетании
141	Смазка	404	Уплотнение статора на всасе
201	Болт с Т-образной головкой	501	Прокладка
202	Гайка	502	Резьбовая заглушка
203	Крышка сальника	503	Уплотнительное кольцо
204	Корпус сальника	504	Напорный корпус

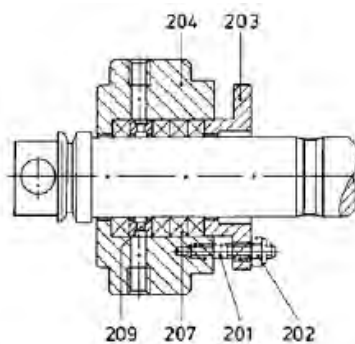
207	Набивка сальника	505	Всасывающий корпус
208	Промывочное кольцо	601	Шильда
209	Уплотнительное кольцо	602	Полукруглый посечной штифт
212	Резьбовая заглушка	603	Табличка "Ввод в эксплуатацию"
213	Уплотнительное кольцо	604	Табличка "Всасывание"
214	Корпус торцевого уплотнения	605	Табличка "Нагнетание"
215	Крышка торцевого уплотнения	606	Болт
218	О-кольцо	607	Гайка
219	Торцевое уплотнение	608	Шайба
220	Предохранительный штифт	609	Гайка
222	Распорная втулка	610	Шайба
		611	Натяжной винт

Виды торцевых уплотнений и сальниковых набивок:

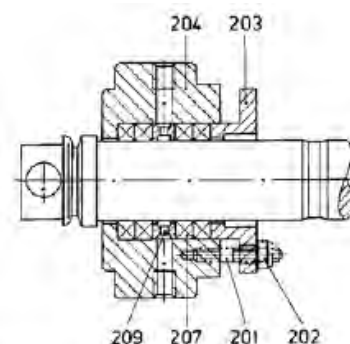
- Для серий ANP, ANBP, ASP, ASBP



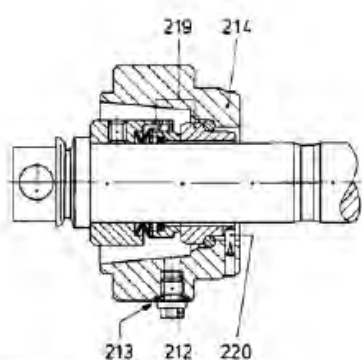
P02 Блок сальниковой набивки с промывочным кольцом



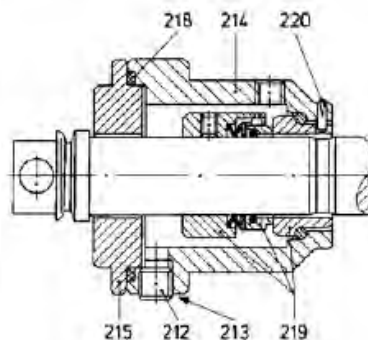
P03 Блок сальниковой набивки с внутренним кольцом для подвода уплотняющей жидкости



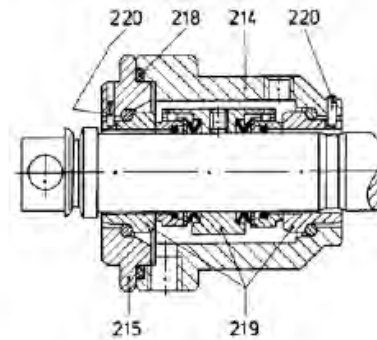
P04 Блок сальниковой набивки с внешним кольцом для подвода уплотняющей жидкости



G00 – G03 Механическое уплотнение, одностороннее, несбалансированное, независящее от направления (на рисунке: конструкция G02)

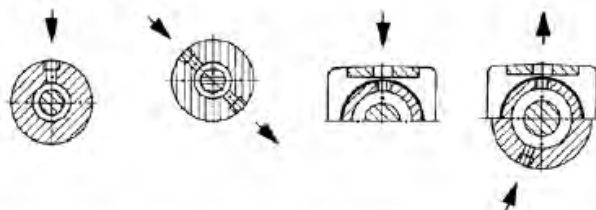


G04 – G07 Механическое уплотнение, одностороннее, несбалансированное, независящее от направления, с регулируемой подачей уплотняющей жидкости в камеру насоса (на рисунке: конструкция G06)



G08 и G09 Механическое уплотнение, двустороннее, несбалансированное, независящее от направления (на рисунке: конструкция G09)

Вспомогательные соединения
Расположение вспомогательных соединений на уплотнениях вала (вид со стороны привода)



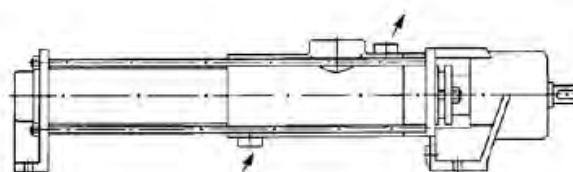
Блок сальниковой набивки P02

Блоки сальниковой набивки P03 и P04

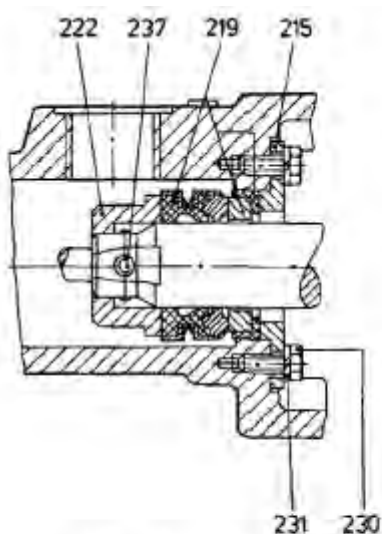
Механические уплотнения G04 – G07

Механические уплотнения G08 и G09

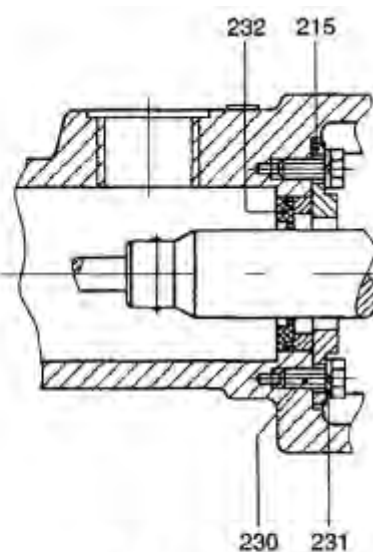
Вспомогательные соединения двойной оболочки для нагрева и охлаждения



- Для серий ADP, ADBP

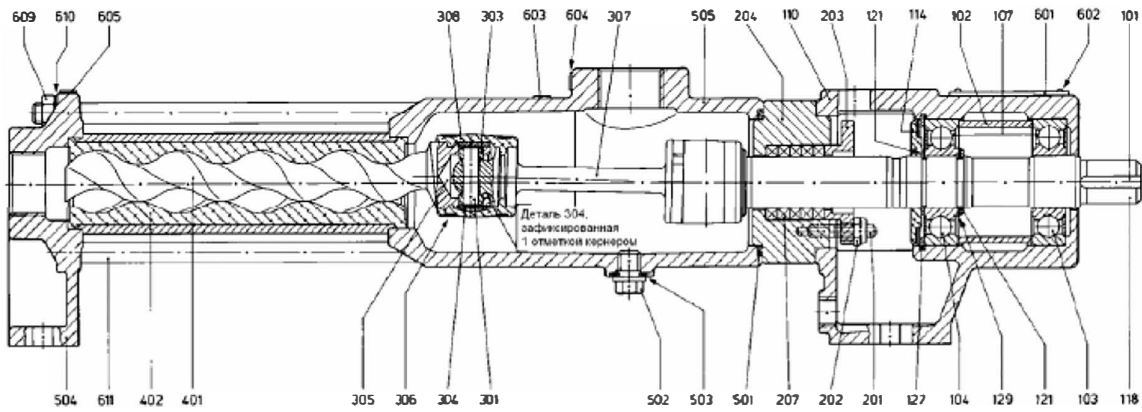


G00 Механическое уплотнение, одностороннее, несбалансированное, независящее от направления



POX Роторное уплотнение, зависящее от направления

Чертеж в разрезе для серии ANP

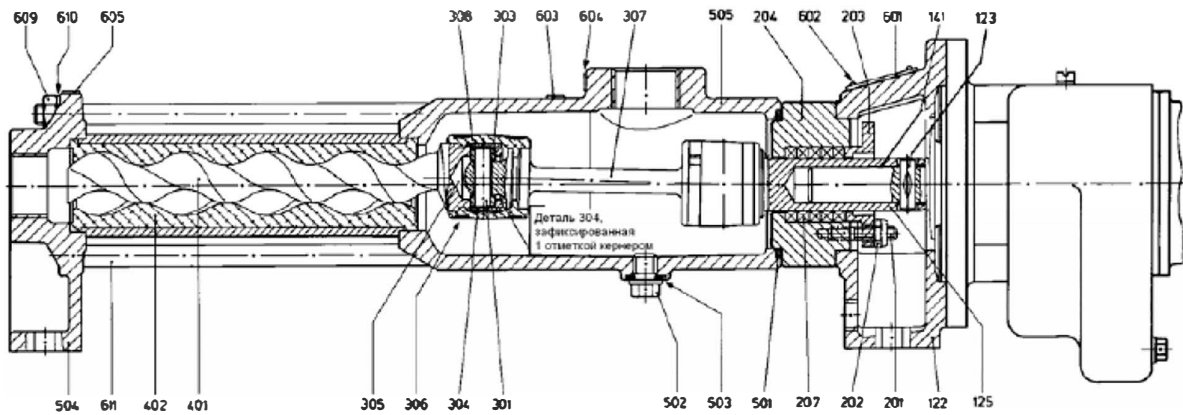


Подшипник: В (смазан на весь срок службы)

Уплотнение вала: P01 Блок сальниковой набивки стандартной конструкции (без кольца для подвода уплотняющей жидкости в сальник/без промывки).

Чертеж в разрезе для серии ANBP

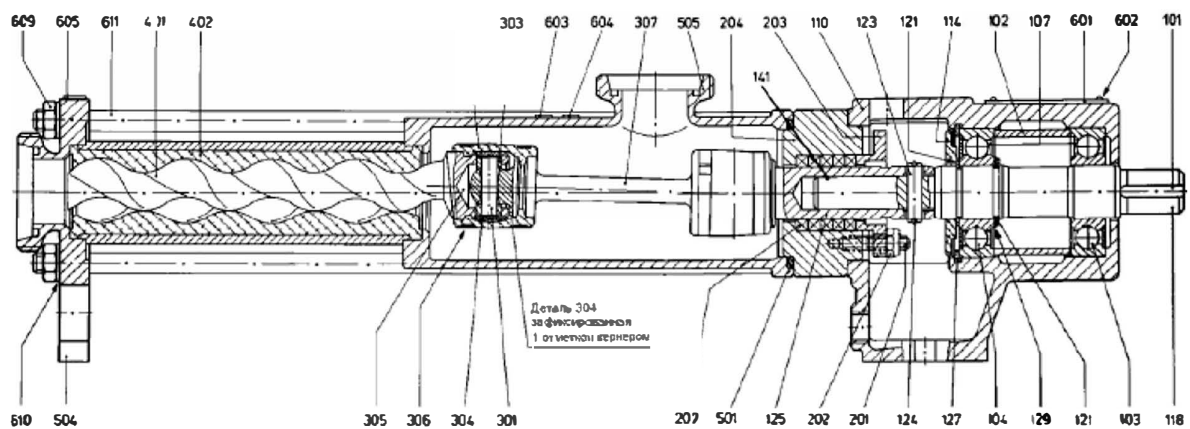
Чертеж в разрезе насосов серии ASBP идентичен.



Подшипник: Е (внешний подшипник в агрегате привода)

Уплотнение вала: P01 Блок сальниковой набивки стандартной конструкции (без кольца для подвода уплотняющей жидкости в сальник/без промывки).

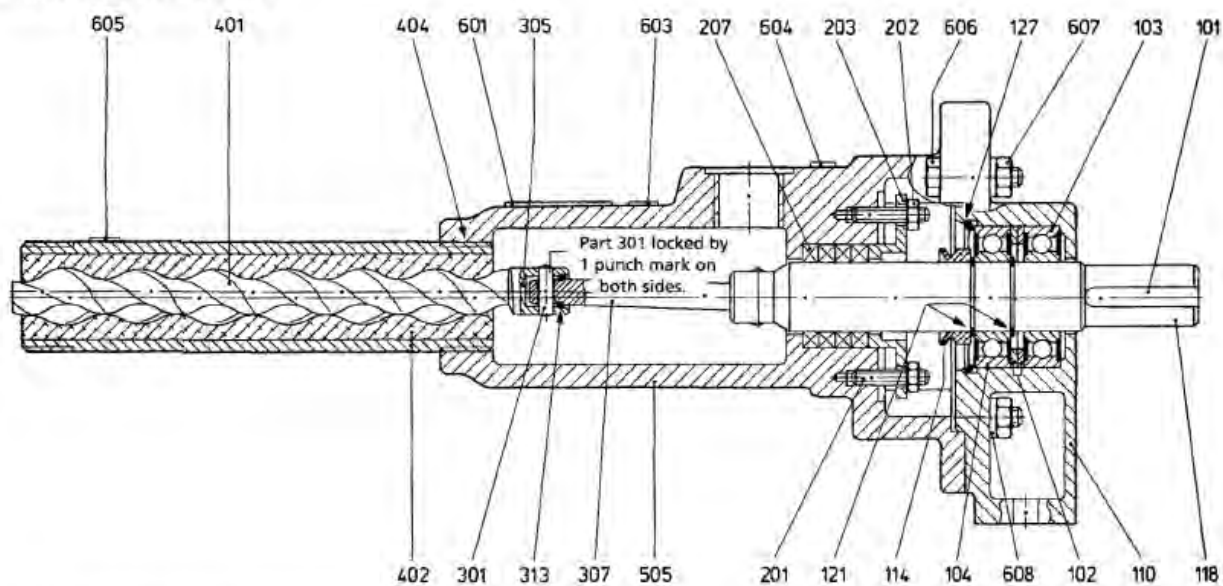
Чертеж в разрезе для серии ASP



Подшипник: С (смазан на весь срок службы)

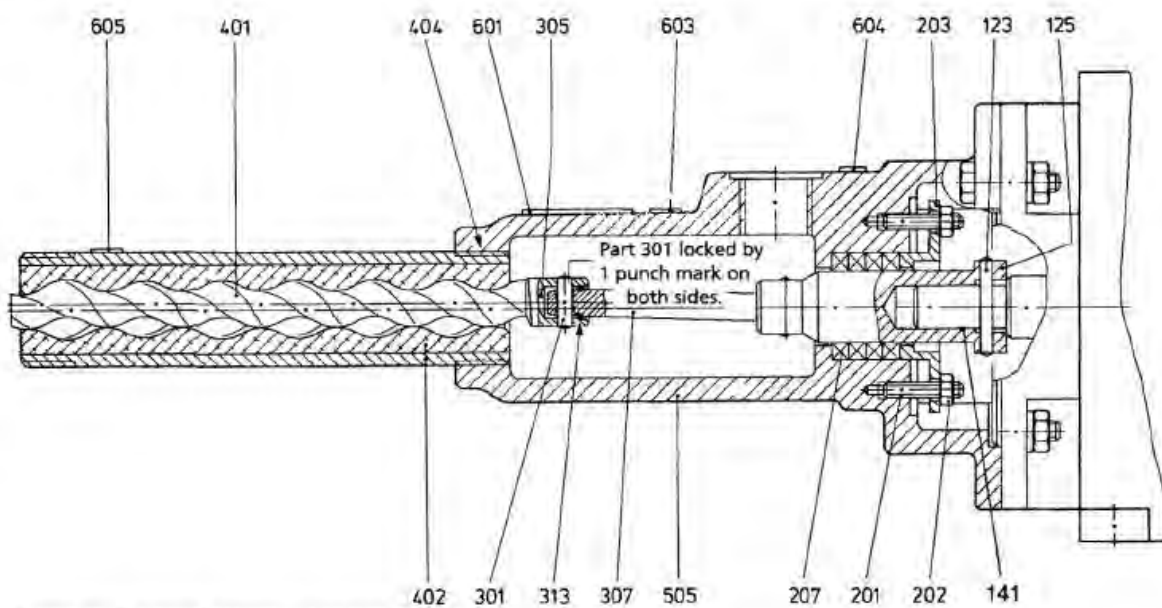
Уплотнение вала: P01 Блок сальниковой набивки стандартной конструкции (без кольца для подвода уплотняющей жидкости в сальник/промывки).

Чертеж в разрезе для серии ADP



Подшипник: В (смазан на весь срок службы)
 Уплотнение вала: P01 Блок сальниковой набивки стандартной конструкции (без кольца для подвода уплотняющей жидкости в сальник/без промывки).

Чертеж в разрезе для серии ADBP



Подшипник: Е (внешний подшипник в агрегате привода)
 Уплотнение вала: P01 Блок сальниковой набивки стандартной конструкции (без кольца для подвода уплотняющей жидкости в сальник/без промывки).



Архангельск (8182)63-90-72
Астана (7172)727-132
Астрахань (8512)99-46-04
Барнаул (3852)73-04-60
Белгород (4722)40-23-64
Брянск (4832)59-03-52
Владивосток (423)249-28-31
Волгоград (844)278-03-48
Вологда (8172)26-41-59
Воронеж (473)204-51-73
Екатеринбург (343)384-55-89
Иваново (4932)77-34-06
Ижевск (3412)26-03-58
Иркутск (395)279-98-46
Казань (843)206-01-48
Калининград (4012)72-03-81
Калуга (4842)92-23-67
Кемерово (3842)65-04-62
Киров (8332)68-02-04
Краснодар (861)203-40-90
Красноярск (391)204-63-61
Курск (4712)77-13-04
Липецк (4742)52-20-81
Магнитогорск (3519)55-03-13
Москва (495)268-04-70
Мурманск (8152)59-64-93
Набережные Челны (8552)20-53-41
Нижний Новгород (831)429-08-12
Новокузнецк (3843)20-46-81
Новосибирск (383)227-86-73
Омск (3812)21-46-40
Орел (4862)44-53-42
Оренбург (3532)37-68-04
Пенза (8412)22-31-16
Пермь (342)205-81-47
Ростов-на-Дону (863)308-18-15
Рязань (4912)46-61-64
Самара (846)206-03-16
Санкт-Петербург (812)309-46-40
Саратов (845)249-38-78
Севастополь (8692)22-31-93
Симферополь (3652)67-13-56
Смоленск (4812)29-41-54
Сочи (862)225-72-31
Ставрополь (8652)20-65-13
Сургут (3462)77-98-35
Тверь (4822)63-31-35
Томск (3822)98-41-53
Тула (4872)74-02-29
Тюмень (3452)66-21-18
Ульяновск (8422)24-23-59
Уфа (347)229-48-12
Хабаровск (4212)92-98-04
Челябинск (351)202-03-61
Череповец (8202)49-02-64
Ярославль (4852)69-52-93

Киргизия (996)312-96-26-47 Казахстан (772)734-952-31 Таджикистан (992)427-82-92-69

Единый адрес для всех регионов: www.allweiler.nt-rt.ru || awe@nt-rt.ru